

Parcs à thèmes

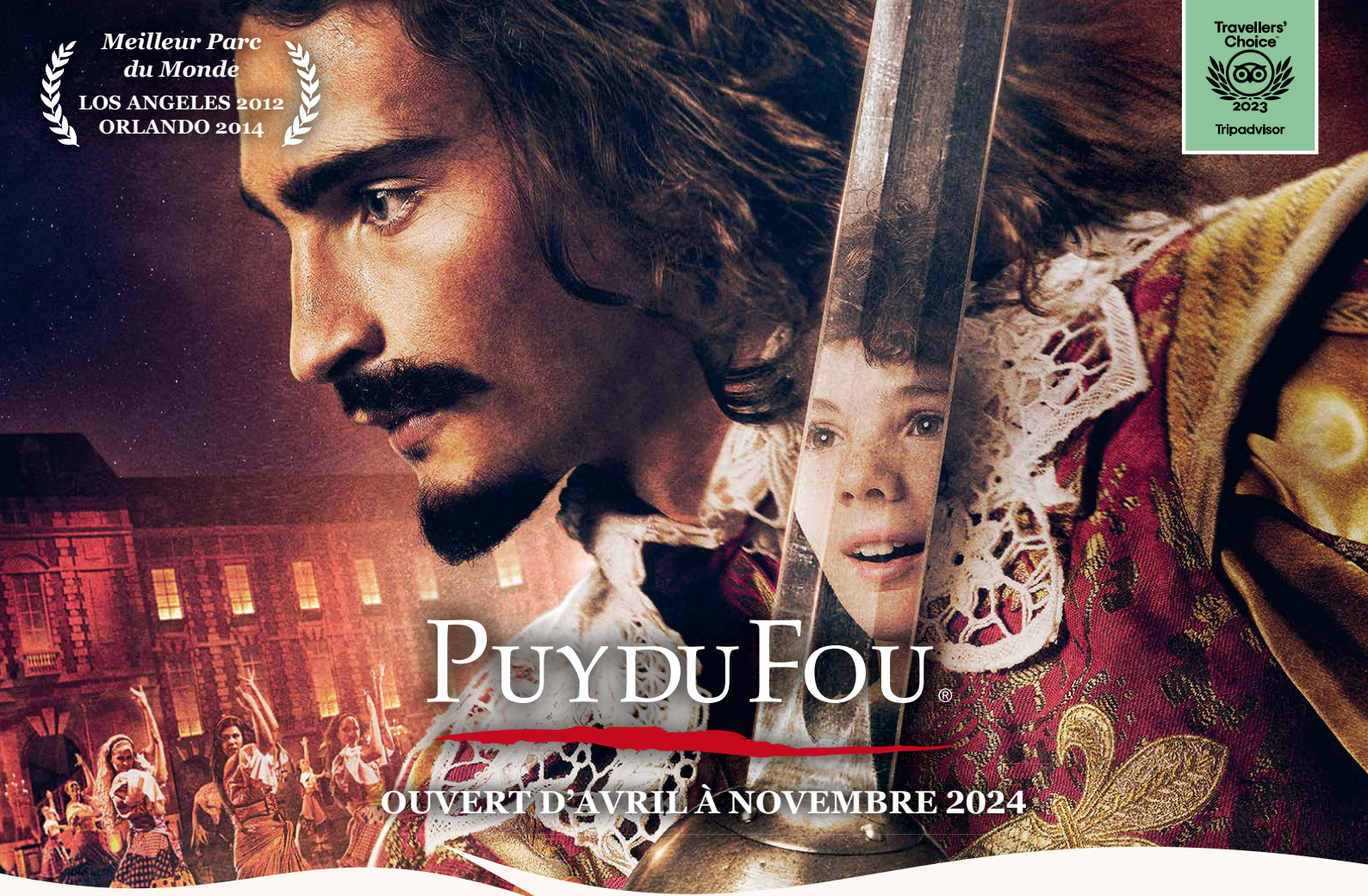
2024



LAGRANGE
vacances

Meilleur Parc
du Monde
LOS ANGELES 2012
ORLANDO 2014

Travellers'
Choice
2023
Tripadvisor

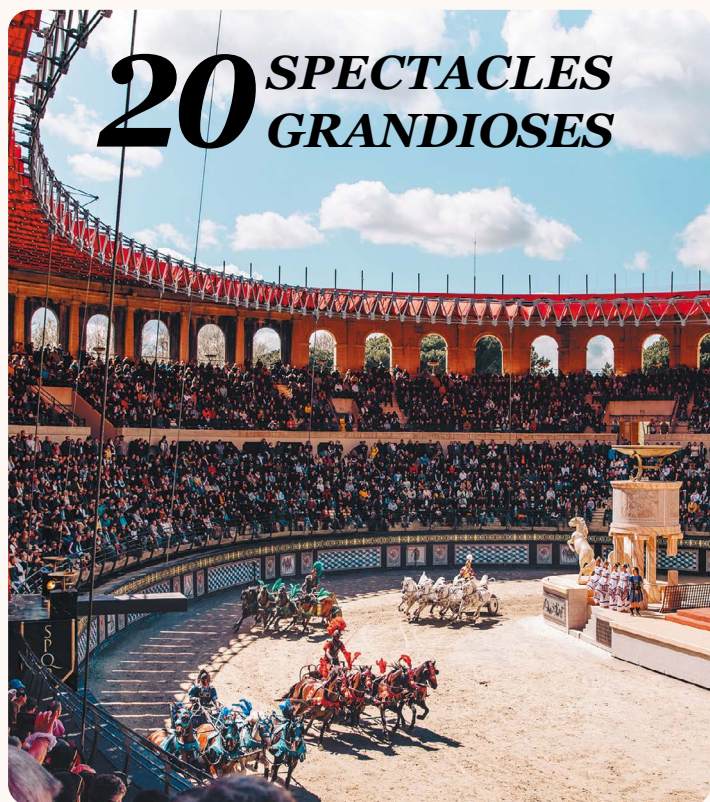


PUY DU FOU®

OUVERT D'AVRIL À NOVEMBRE 2024

À 1h de Nantes et des plages de l'Atlantique, vivez un voyage dans le temps riche en émotions et en grands spectacles au Puy du Fou, élu deux fois « Meilleur Parc du Monde ».

Course de chars romains, attaque Vikings... Vibrez devant des spectacles à couper le souffle récompensés dans le monde entier et prolongez l'émerveillement dans des hôtels historiques au coeur de la nature, pour un séjour inoubliable en famille ou entre amis.



**20 SPECTACLES
GRANDIOSES**



**200 HECTARES
DE NATURE**



**6 HÔTELS
HISTORIQUES**

2 SPECTACLES NOCTURNES

À la nuit tombée, laissez-vous emporter par la poésie toute en musique des «Noces de Feu» ou par la fresque géante de «La Cinéscénie», le plus grand spectacle de nuit au monde.

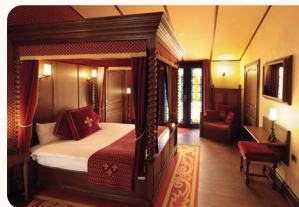
Meilleur Spectacle de l'Année
LONDRES 2020

Les Noces de Feu - Nouveauté 2020

Prolongez votre voyage dans le temps

LE CAMP DU DRAP D'OR ☆☆☆

Découvrez les splendeurs de la Renaissance et vivez un séjour royal en famille.



Parc & hôtel
à partir de **71€** /pers⁽⁵⁾

LA VILLA GALLO-ROMAINE ☆☆☆

Au cœur d'un jardin méditerranéen, passez un séjour en pleine Rome Antique !



Parc & hôtel
à partir de **78€** /pers⁽⁵⁾

LA CITADELLE ☆☆☆

Franchissez la herse et passez une nuit sous la protection des chevaliers du Puy du Fou.



Parc & hôtel
à partir de **82€** /pers⁽⁵⁾

LES ÎLES DE CLOVIS ☆☆☆

Cet hôtel entièrement construit sur pilotis vous transporte à l'époque Mérovingienne !



Parc & hôtel
à partir de **82€** /pers⁽⁵⁾

LE GRAND SIÈCLE ☆☆☆☆

Soyez les invités privilégiés à la cour de Louis XIV dans ce château pavillonnaire réservé à la cour du Roi Soleil !



Parc & hôtel
à partir de **91€** /pers⁽⁵⁾

(1) Le tarif « Sur réservation » s'applique jusqu'à 72 heures avant la date de la visite indiquée lors de la réservation, dans la limite des places disponibles. Les billets sont valables uniquement aux dates de visite réservées. Pour les billets 2, 3 ou 4 jours, les journées doivent être consécutives. Les tarifs « Puy du Fou et Cinéscénie » s'appliquent uniquement sur réservation et sont indiqués sur la base d'un placement Bronze. (2) Enfant de 3 à 13 ans inclus. Gratuit pour les moins de 3 ans sur présentation d'un justificatif. (3) Dans la limite des places disponibles. Le spectacle « La Cinéscénie » n'est pas inclus. (4) Offre non cumulable avec d'autres promotions et valable uniquement sur réservation jusqu'à 72 heures avant la date de la visite, dans la limite des places disponibles. (5) Calculé sur la base de 4 adultes occupant la même chambre en période « Offre Séjour + ». Ces tarifs comprennent une nuit dans l'hôtel correspondant avec un billet Puy du Fou 1 jour en période « Offre Spéciale » et un petit-déjeuner.

LE MIME ET L'ÉTOILE NOUVEAUTÉ 2023

Une scénographie renversante pour une plongée poétique aux débuts du cinéma. Plus de 2 kilomètres de décors, 120 personnages, 28 minutes d'émotion... Cette nouvelle création, unanimement saluée par les visiteurs, a déjà remporté les plus grands prix internationaux.



Tarifs des billets 2024⁽¹⁾

	BILLETS DATÉS					
	OFFRE SPÉCIALE	ADULTE		ENFANT ⁽²⁾ De 3 à 13 ans inclus		
		Sur réservation	Sur place	OFFRE SPÉCIALE	Sur réservation	Sur place
Puy du Fou [®] 1 jour	35 [€]	44 [€]	55 [€]	24 [€]	31 [€]	39 [€]
Puy du Fou 2 jours	58 [€]	75 [€]	94 [€]	41 [€]	53 [€]	66 [€]
Puy du Fou 3 jours	66 [€]	85 [€]	106 [€]	46 [€]	60 [€]	74 [€]
Puy du Fou 4 jours	70 [€]	91 [€]	113 [€]	49 [€]	64 [€]	79 [€]
PASS ÉMOTION Placement réservé en tribune des grands spectacles du Puy du Fou ⁽³⁾	Jours Offre Spéciale Noces de Feu	28 [€] supplémentaires par billet et par jour				
	Jours Cinéscénie	33 [€] supplémentaires par billet et par jour				
Puy du Fou 1 jour + Cinéscénie ⁽⁴⁾		73 [€]		60 [€]		
Puy du Fou 2 jours + Cinéscénie		102 [€]		81 [€]		
Puy du Fou 3 jours + Cinéscénie		112 [€]		88 [€]		
Puy du Fou 4 jours + Cinéscénie		117 [€]		92 [€]		
Cinéscénie Placement Bronze		32 [€]				
Cinéscénie Placement Argent		11 [€] supplémentaires par billet				
Cinéscénie Placement Or		22 [€] supplémentaires par billet				

Offre Spéciale
2024⁽⁴⁾



Offre valable pour toute réservation effectuée jusqu'à 72 heures avant la date de visite, et pour une visite datée en période « Offre Spéciale ». Pour les billets 2 ou 3 jours, l'offre s'applique seulement si le 1^{er} jour de visite est en période « Offre Spéciale ».

Calendrier d'ouverture 2024

Mars							Avril							Mai						
L	M	M	J	V	S	D	L	M	M	J	V	S	D	L	M	M	J	V	S	D
				29	30	31	1				5	6	7	6	7	8	9	10	11	12
							8	9	10	11	12	13	14	15	16	17	18	19	20	21
							15	16	17	18	19			22	23	24	25	26	27	28
							22	23	24	25	26	27	28	29	30					
							29	30						29	30	31				

Juin							Juillet							Août						
L	M	M	J	V	S	D	L	M	M	J	V	S	D	L	M	M	J	V	S	D
					1	2	1	2	3	4	5	6	7	1	2	3	4			
3	4	5	6	7	8	9	8	9	10	11	12	13	14	5	6	7	8	9	10	11
10	11	12	13	14	15	16	15	16	17	18	19	20	21	12	13	14	15	16	17	18
17	18	19	20	21	22	23	22	23	24	25	26	27	28	19	20	21	22	23	24	25
24	25	26	27	28	29	30	29	30	31					26	27	28	29	30	31	

Septembre							Octobre							Novembre						
L	M	M	J	V	S	D	L	M	M	J	V	S	D	L	M	M	J	V	S	D
						1				3	4	5	6				1	2	3	
										10	11	12	13							
										18	19	20								
										21	22	23	24							
										28	29	30	31							

Les dates d'ouverture et les spectacles peuvent être modifiés sans préavis.

Consultez le programme des spectacles sur www.puydufou.com et sur l'application mobile du Puy du Fou® la veille de votre visite.

Les hôtels vous accueillent tous les jours d'ouverture du Puy du Fou (sauf le 3 novembre) ainsi que les veilles d'ouverture.

Pour « La Cinéscénie », il est demandé d'arriver 1h avant le début du spectacle.

Hôtels ouverts et Puy du Fou fermé

Puy du Fou (9h30 - 19h)
Offre Spéciale 2024:
-20% SUR LES BILLETS

Puy du Fou et Noces de Feu (9h30 - 22h30)
Spectacle nocturne
« Les Noces de Feu » inclus dans le prix de votre billet.

Puy du Fou (9h30 - 21h) et Cinéscénie®
(sur réservation)
« La Cinéscénie »
début à 22h30 en juin/juillet et à 22h en août/septembre.

Offre Hôtels « Séjour + »
JUSQU'À -30% SUR LES SÉJOURS

La Foulée des Géants
Voir sur www.puydufou.com

ENTRE LES PLAGES DE L'ATLANTIQUE ET LES CHÂTEAUX DE LA LOIRE



En voiture AUTOROUTE A87 - SORTIE N°28
 Parking gratuit

1h des Sables d'Olonne, Nantes, Angers
1h30 de La Baule, La Rochelle

Transferts partagés et privatisés sur demande(1)
Plus de renseignements sur puydufou.com

Prix TTC du séjour/pers.

Nombre d'adulte(s)/chambre	LE CAMP DU DRAP D'OR Jusqu'à 5 pers/chambre avec au moins un adulte(2).					LA VILLA GALLO-ROMAINE Jusqu'à 4 pers/chambre avec au moins un adulte.					LA CITADELLE/LES ÎLES DE CLOVIS Jusqu'à 5 pers/chambre avec au moins un adulte(2).					LE GRAND SIÈCLE Jusqu'à 4 pers/chambre avec au moins un adulte.				
	4	3	2	1	Enfant(3)	4	3	2	1	Enfant(3)	4	3	2	1	Enfant(3)	4	3	2	1	Enfant(3)
OFFRE SÉJOUR + 1 nuit	71 [€]	77 [€]	90 [€]	129 [€]	41 [€]	78 [€]	87 [€]	105 [€]	158 [€]	41 [€]	82 [€]	93 [€]	113 [€]	175 [€]	41 [€]	91 [€]	103 [€]	128 [€]	202 [€]	43 [€]
2 jours/1 nuit	105 [€]	115 [€]	136 [€]	197 [€]	58 [€]	112 [€]	125 [€]	150 [€]	226 [€]	58 [€]	119 [€]	133 [€]	163 [€]	251 [€]	58 [€]	129 [€]	147 [€]	182 [€]	288 [€]	60 [€]
2 jours/2 nuits(4) 1 nuit + 1 nuit	171 [€]	197 [€]	251 [€]	410 [€]	74 [€]	180 [€]	209 [€]	268 [€]	445 [€]	74 [€]	194 [€]	229 [€]	298 [€]	504 [€]	74 [€]	219 [€]	260 [€]	343 [€]	590 [€]	78 [€]
2 jours/1 nuit	141 [€]	157 [€]	190 [€]	289 [€]	70 [€]	142 [€]	159 [€]	193 [€]	295 [€]	70 [€]	151 [€]	171 [€]	210 [€]	329 [€]	70 [€]	165 [€]	188 [€]	236 [€]	378 [€]	72 [€]
2 jours/2 nuits 1 nuit + 1 nuit	207 [€]	239 [€]	305 [€]	502 [€]	86 [€]	210 [€]	243 [€]	311 [€]	514 [€]	86 [€]	227 [€]	266 [€]	345 [€]	582 [€]	86 [€]	254 [€]	301 [€]	396 [€]	680 [€]	90 [€]
2 jours/2 nuits 1 nuit + 1 nuit	249 [€]	286 [€]	362 [€]	589 [€]	114 [€]	252 [€]	291 [€]	369 [€]	602 [€]	114 [€]	272 [€]	317 [€]	408 [€]	681 [€]	114 [€]	303 [€]	357 [€]	466 [€]	793 [€]	118 [€]

Les tarifs des séjours comprennent : la ou les nuit(s) dans l'un des hôtels du Puy du Fou® (hors taxe de séjour), les entrées au Puy du Fou, « Les Noces de Feu » (pour la période « Puy du Fou + Noces de Feu »), « La Cinéscénie » (pour la période « Puy du Fou + Cinéscénie »), sur la base d'un placement Bronze et le ou les petit(s)-déjeuner(s).

Attention, en période « Puy du Fou + Cinéscénie », il n'est pas possible de séjourner dans les hôtels du Puy du Fou pendant 2 soirées « Cinéscénie » consécutives.

(1) Service payant, valable uniquement sur réservation (dans la limite des places disponibles). Transferts pour voyageurs PSH externalisés. (2) Avec un maximum de 4 adultes par chambre. (3) Enfant de 3 à 13 ans inclus dormant dans la chambre avec au moins un majeur. Gratuit pour les moins de 3 ans sur présentation d'un justificatif. Nous vous informons que les enfants de moins de 6 ans ne peuvent pas dormir dans le lit supérieur des lits superposés. (4) Calculé sur la base d'un 1^{er} jour de visite en période « Offre Spéciale ».



Futuroscope, toutes les forces d'attraction

Au Futuroscope vous serez attirés par une force magnétique irrésistible : votre curiosité

Au Futuroscope, vous serez attiré par une force magnétique irrésistible : votre curiosité.

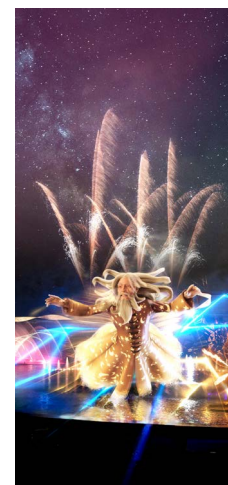
Vous plongerez au cœur d'une tornade avec **Chasseurs de Tornades**, élue meilleure attraction au monde, et vous en sortirez tout ébouriffé.

Avec **Objectif Mars**, vous serez propulsé à la vitesse supraluminique pour devenir astronaute et personne ne vous arrêtera.

Vous survolerez le monde, les pieds dans le vide avec **L'Extraordinaire Voyage**.

Vous serez étonné par **Eclipse**, notre nouveau show technologique, mettant en scène un bras robot géant et un performer.

Les nouveautés de Futuropolis combleront les plus petits avec la Rivière des Bûcherons et Hydro Dynamo.



Et à la nuit tombée, vous rêverez les yeux grands ouverts devant le **Spectacle Nocturne : La Clé des Songes**. Vous succomberez à 40 attractions irrésistibles, et chacun aura sa préférée !

PRIX DU BILLET / PERS.	BASSE SAISON	MOYENNE SAISON	HAUTE SAISON
1 jour (adulte)	44 €	49 €	54 €
1 jour (enfant*)	36 €	40 €	44 €
2 jours consécutifs (adulte)	77 €	86 €	96 €
2 jours consécutifs (enfant*)	63 €	70 €	78 €

Billet donnant accès illimité et gratuit aux attractions pendant 1 ou 2 journées consécutives (sauf à certaines activités et animations payantes), ainsi qu'au Spectacle Nocturne programmé sur la (les) même(s) date(s). Les attractions et le Spectacle Nocturne peuvent être modifiés, retardés ou annulés, sans préavis, pour raisons techniques, météorologiques ou opérationnelles. Les tarifs indiqués s'appliquent en fonction de la saison tarifaire de la date du 1er jour de visite (voir calendrier tarifaire p16)



HÔTEL DU FUTUROSCOPE *



à partir de **106 €**

Hôtel idéal pour un séjour en famille, à prix malin. Situé sur le site même du Futuroscope, sa passerelle piétonnière permet un accès direct et rapide au cœur du Futuroscope.

(Prix par adulte (13ans et +) en séjour 2 jours + 1 nuit sur une base chambre 4 personnes occupée par 4 adultes en basse saison)

THE ORIGINALS ALTEORA ***



à partir de **45 €**

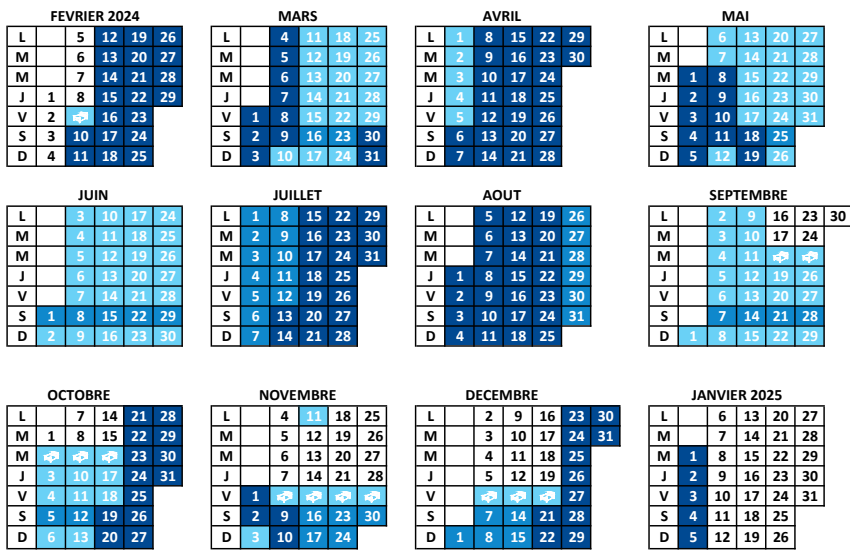
À l'entrée principale du parc du Futuroscope, face au palais des congrès. Nombreuses chambres familiales, hôtel labellisé Tourisme et Handicap sur les 4 déficiences.

(base 4 pers., hébergement seul)

LE FUTUROSCOPE



CALENDRIER



■ Basse saison
 ■ Moyenne saison
 ■ Haute saison
 Parc fermé
 Parc fermé - Hôtels ouverts

Hôtel du Futuroscope 1★

Accès direct au parc par une passerelle piétonnière.
CHAMBRE de 1 à 4 personnes., douche.
 2 formules de séjours incluant 2 jours consécutifs d'entrée au parc + hébergement et petit déjeuner : Séjour 2 jours + 1 nuit ou Séjour 2 jours + 2 nuits (au choix lors de la réservation : visite J1/J2 ou J2/J3).

PRIX DU SEJOUR PAR PERSONNE (base de 4 personnes)					
PRIX À PARTIR DE **					
Nb d'adulte(s)/chambre	4	3	2	1	Enfant*
1 nuit / 2 jours	106	112	124	160	72
2 nuits / 2 jours	134	146	170	242	80
1 nuit / 2 jours	118	125	139	181	79
2 nuits / 2 jours	149	163	191	275	87
1 nuit / 2 jours	128	135	149	191	87
2 nuits / 2 jours	159	173	201	285	95

> *Prix par enfant de 5 à 12 ans inclus logé dans la chambre d'au moins un adulte de 13 ans et +
 > Enfant de moins de 5 ans : **gratuit** (1 seul enfant - Sans logé en plus dans une chambre de 1 à 4 personnes). Lit bébé sur demande sous réserve de disponibilité. Les chambres sont équipées de 2 lits en hauteur ne convenant pas aux enfants de moins de 6 ans.
 > ** "Prix" à partir de" par personne sont sur la base d'une chambre occupée par 4 personnes, selon le nombre d'adultes occupant la chambre, et calculés avec toutes les prestations du séjour sur une même saison tarifaire (hors promotion) La couleur de la date détermine le prix de chaque prestation composant le séjour. Pour des séjours à cheval sur 2 saisons tarifaires, ou pour toute autre type d'occupation de chambre, nous consulter.
INFOS PRATIQUES : taxe de séjour à régler sur place (à partir de 0.70 €/nuit/pers de 18 ans et +), parking gratuit à l'hôtel, animaux admis à l'hôtel en présence des maîtres (non admis dans le parc chenil journée : 11€ env./jour).

The Originals Alteaora ★★★

C14BW - CHAMBRE 1/4 pers., sdb, tél., climatisation/chauffage/ Wi-Fi.

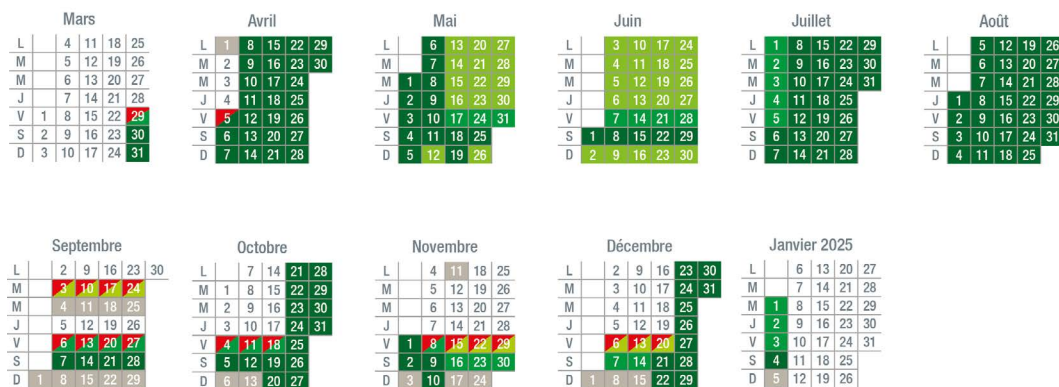
PRIX PAR CHAMBRE/NUIT EN PETIT DÉJEUNER.					
Nb d'adulte(s) 13 ans et +	1	2	3	4	Enfant*
10/2-31/12	127	69	53	45	8

Enfants dans 1 chambre avec 1 adulte min. :
 > moins de 5 ans : héb. + petit déj. + entrées au Parc gratuits (repas du soir à régler sur place)
 > * tarif enfant de 5 à 12 ans inclus avec au moins un adulte

INFOS PRATIQUES : piscine extérieure chauffée avec terrasse (de mai à septembre selon météo), taxe de séjour (à régler sur place), parking gratuit, animaux admis (non admis dans le parc chenil 11€ env./jour ; interdiction de les laisser dans les chambres).

LE PARC ASTÉRIX

CALENDRIER DES HÔTELS DU PARC



■ Parc fermé - Hôtels ouverts
■ Hôtels fermés - Parc ouvert
 Hôtels fermés - Parc fermé
■ Très basse saison
■ Basse saison
■ Moyenne saison
■ Haute saison

Hôtel des Trois Hiboux ★★★ - Hôtel La Cité Suspendue ★★★ - Hôtel Les Quais de Lutèce ★★★★★

C14B - CHAMBRE 1/4 pers., 30 m² env., 1 lit 2 pers., 2 lits superposés, sdb, tél., terrasse ou rez-de-jardin.

PRIX PAR PERSONNE (à partir de 12 ans en fonction du nombre d'adulte)												
PAR NUIT COMPRENANT L'HEBERGEMENT EN PETIT-DEJEUNER + L'ENTRÉE AU PARC												
Nombre d'adulte(s)/chambre	Les 3 Hiboux				La Cité Suspendue				Les Quais de Lutèce			
	3'	2	1	enfants**	3'	2	1	enfants**	3'	2	1	enfants**
1 nuit / 1 jour	114	141	222	57	114	141	222	57	124	156	249	64
1 nuit / 2 jours	157	184	265	100	157	184	265	100	167	199	292	107
1 nuit / 1 jour	134	171	281	57	134	171	281	57	144	185	308	64
1 nuit / 2 jours	177	214	324	100	177	214	324	100	187	228	351	107
1 nuit / 1 jour	151	197	334	57	151	197	334	57	164	216	369	64
1 nuit / 2 jours	194	240	377	100	194	240	377	100	207	259	412	107

* Le couchage des 3^e et 4^e personnes sont en lits superposés.

** Tarif enfant avec 1, 2 ou 3 adultes (1 adulte + 3 enfants max./chambre).

Moins de 3 ans : gratuité hébergement + Petit-Déjeuner + Parc.

INFOS PRATIQUES : taxe de séjour (à régler sur place), parking gratuit, animaux non admis.



Des sensations à partager en famille

À 35 km au nord de Paris, le **Parc Astérix** est un détonnant mélange de **50 attractions et spectacles mis en scène dans 6 univers** retraçant les aventures du célèbre gaulois : La Gaule, L'Empire Romain, La Grèce Antique, L'Égypte, les Vikings et A Travers le Temps.



Le Parc Astérix fête ses 35 ans en 2024 !

À l'occasion de son 35ème anniversaire, le **Parc Astérix vous propose un programme riche en nouveautés** : nouvelle attraction, nouvelle comédie musicale et plein d'autres surprises vous attendent !

Nouvelle attraction : la Tour de Numérobis

Une nouvelle attraction à sensations vient compléter l'offre. Au-delà des apparences, découvrez le génie insoupçonné de **Numérobis** ! Après une **ascension vertigineuse de 40 mètres**, les visiteurs seront récompensés par une **vue panoramique** exceptionnelle, leur permettant même depuis l'Égypte d'admirer toute la gaule. Et pour ce qui est de la descente, pas de panique ! elle s'effectue en douceur, parole de Numérobis !

L'été gaulois !

DU 13 JUILLET AU 31 AOUT 2024

Prenez part au célèbre **Banquet Gaulois** (accès en supplément) : Une expérience immersive, ponctuée d'animations avec les héros de la bande dessinée. Et pour finir la journée en beauté, entrez dans un tourbillon de sons et lumières grâce au **spectacle nocturne « Le Ciel vous tombe sur la tête »**. (Tous les soirs, ouverture jusqu'à 22h)

Peur sur le parc ! frissons et fous rires garantis !

DU 5 OCTOBRE AU 11 NOVEMBRE 2024

Découvrez ou redécouvrez la dernière maison hantée située dans la zone Égypte du Parc : Le Tombeau des Dieux. Si les précédentes ont pu vous faire frissonner, celle-ci va vous glacer le sang ! **Une expérience multisensorielle qui vous fera hurler de peur** : Condamnés à l'enfer éternel, les dieux Sobek et Anubis seront prêts à tout pour mettre le chaos dans votre esprit. Alors ? Aurez-vous assez de courage pour survivre aux 9 épreuves du tombeau des Dieux ?

Et toujours, la **nouvelle zone de frissons** : La Malédiction du Sirius ! Des maisons hantées, des déambulations de créatures monstrueuses et des animations et décors drôlement terrifiants pour les petits gaulois.

(Les 12, 19, 26, 30, 31 octobre et 1er et 2 novembre 2024, assistez à nos nocturnes endiablées.) (Nécessite l'achat d'un billet spécifique.)

Un Noël gaulois unique !

DU 21 DECEMBRE 2024 AU 5 JANVIER 2025

Parcourez La Forêt Enchantée, visitez Le Village aux Merveilles, succombez aux sucreries dans Les Délices du Jardin et percez le secret de fabrication des jouets Gaulois à La Fabrique du Père Noël. **Le Père Noël Gaulois vous attend confortablement installé sur son trône pour prendre la pose avec vous !**



Séjournes dans l'un des 3 hôtels : une invitation au voyage au cœur du Parc Astérix

HÔTEL LES TROIS HIBOUX ***



à partir de **114 €/pers./nuit** ⁽¹⁾

HÔTEL LA CITÉ SUSPENDUE ***



à partir de **114 €/pers./nuit** ⁽¹⁾

HÔTEL LES QUAIS DE LUTÈCE ****



à partir de **124 €/pers./nuit** ⁽¹⁾

Situés au sein du Parc Naturel Régional de l'Oise, profitez du cadre naturel exceptionnel de nos hôtels : 150 chambres dans chaque hôtel donnant sur la forêt avec terrasse ou balcon, chemin d'accès direct au Parc, rencontre avec nos personnages.

⁽¹⁾ base 3 pers. (hôtel + 1 jour Parc) - Le Parc se réserve le droit de modifier son programme ainsi que son calendrier d'ouverture en fonction de l'évolution des mesures sanitaires.